



# 企業環境管理平台

## Enterprise Environment Management



EMCTEK Co. Ltd.

東月創意科技股份有限公司

陳育彬 Ben Chen  
+86 133 7518 8139  
[www.emctek.com.tw](http://www.emctek.com.tw)

Copyright © All Rights Reserved.



# 一覽表

公司簡介

系統特色說明

優勢說明

導入實例

環控整體方案

功能概述

作業環境安全功能

資訊安全功能

生產監控功能

電源迴路功能



EMCTEK Co. Ltd.

東月創意科技股份有限公司

Copyright © All Rights Reserved.



# 公司簡介

- 東月科技的團隊成員均為IT領域十年以上開發經驗的專業人員，且皆領導或參與過包含ERP、PLM、MES、CIM等各項大型IT專案的進行。
- 目前公司主要營業項目為自行設計開發的各類軟硬體產品，並與多家合作夥伴企業共同開發不同領域的整體解決方案。



# 系統特色

1.

- 提供視覺化電子地圖及顏色、圖示管理。

2.

- 可達到多點(或異地)監控。

3.

- 系統設備建置容易，設備的新增、移動快速。

4.

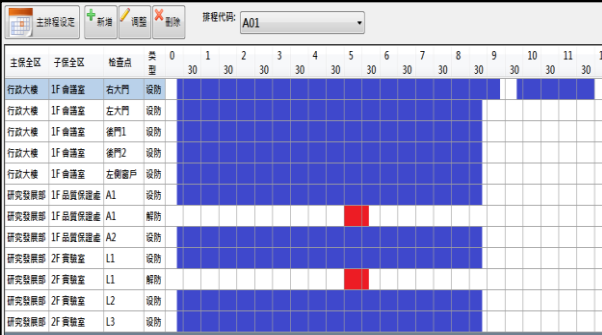
- 系統使用穩定的網路傳輸，避免因距離過遠，產生錯誤警報。

5.

- 系統可按功能別、主區域、子區域層次設定。

6.

- 可設定不同的設防、解防排程時間表、達到自動設防及解防功能。



主排程設定 新增 調整 刪除 排程代碼: A01

| 主線全區  | 子線全區     | 檢查點  | 類型 | 0 | 1 | 2 | 3 | 4 | 5 | 6 | 7 | 8 | 9 | 10 | 11 | 12 |
|-------|----------|------|----|---|---|---|---|---|---|---|---|---|---|----|----|----|
| 行政大樓  | 1F 會議室   | 右大門  | 設防 | 藍 | 藍 | 藍 | 藍 | 藍 | 藍 | 藍 | 藍 | 藍 | 藍 | 藍  | 藍  | 藍  |
| 行政大樓  | 1F 會議室   | 左大門  | 設防 | 藍 | 藍 | 藍 | 藍 | 藍 | 藍 | 藍 | 藍 | 藍 | 藍 | 藍  | 藍  | 藍  |
| 行政大樓  | 1F 會議室   | 後門1  | 設防 | 藍 | 藍 | 藍 | 藍 | 藍 | 藍 | 藍 | 藍 | 藍 | 藍 | 藍  | 藍  | 藍  |
| 行政大樓  | 1F 會議室   | 後門2  | 設防 | 藍 | 藍 | 藍 | 藍 | 藍 | 藍 | 藍 | 藍 | 藍 | 藍 | 藍  | 藍  | 藍  |
| 行政大樓  | 1F 會議室   | 左側窗戶 | 設防 | 藍 | 藍 | 藍 | 藍 | 藍 | 藍 | 藍 | 藍 | 藍 | 藍 | 藍  | 藍  | 藍  |
| 研發發展部 | 1F 品質保證室 | A1   | 設防 | 藍 | 藍 | 藍 | 藍 | 藍 | 藍 | 藍 | 藍 | 藍 | 藍 | 藍  | 藍  | 藍  |
| 研發發展部 | 1F 品質保證室 | A1   | 解防 | 藍 | 藍 | 藍 | 藍 | 藍 | 紅 | 藍 | 藍 | 藍 | 藍 | 藍  | 藍  | 藍  |
| 研發發展部 | 1F 品質保證室 | A2   | 設防 | 藍 | 藍 | 藍 | 藍 | 藍 | 藍 | 藍 | 藍 | 藍 | 藍 | 藍  | 藍  | 藍  |
| 研發發展部 | 2F 實驗室   | L1   | 設防 | 藍 | 藍 | 藍 | 藍 | 藍 | 藍 | 藍 | 藍 | 藍 | 藍 | 藍  | 藍  | 藍  |
| 研發發展部 | 2F 實驗室   | L1   | 解防 | 藍 | 藍 | 藍 | 藍 | 藍 | 紅 | 藍 | 藍 | 藍 | 藍 | 藍  | 藍  | 藍  |
| 研發發展部 | 2F 實驗室   | L2   | 設防 | 藍 | 藍 | 藍 | 藍 | 藍 | 藍 | 藍 | 藍 | 藍 | 藍 | 藍  | 藍  | 藍  |
| 研發發展部 | 2F 實驗室   | L3   | 設防 | 藍 | 藍 | 藍 | 藍 | 藍 | 藍 | 藍 | 藍 | 藍 | 藍 | 藍  | 藍  | 藍  |



排程年月: 2012/04

| 星期日    | 星期一    | 星期二    | 星期三    | 星期四    | 星期五    | 星期六    |
|--------|--------|--------|--------|--------|--------|--------|
| 01 A03 | 02 A01 | 03 A01 | 04 A01 | 05 A02 | 06 A01 | 07 A02 |
| 08 A01 | 09 A01 | 10 A01 | 11 A01 | 12 A01 | 13 A01 | 14 A02 |
| 15 A01 | 16 A01 | 17 A01 | 18 A01 | 19 A01 | 20 A01 | 21 A02 |
| 22 A01 | 23 A01 | 24 A01 | 25 A01 | 26 A01 | 27 A01 | 28 A02 |
| 29 A01 | 30 A01 | 01     | 02     | 03     | 04     | 05     |
| 06     | 07     | 08     | 09     | 10     | 11     | 12     |



# 系統優勢 (與傳統系統比較)



## 穩定性高

DTC設備可支援雙主機備援及平衡負載，提高系統穩定性。



## 費用成本低

使用辦公室網路作雙向傳輸，DTC設備增加、調整快速容易，減少建置成本及維護費用。



## 擴展性高

DTC設備另具有串列埠可供接收生產、環控或指紋辨別模組…等設備，無需再升級安控伺服器。



## 績效提升

系統具有異狀事件未處置跟催、追蹤，並記錄事件發生至結案時間，可有效提升人員處置效率。



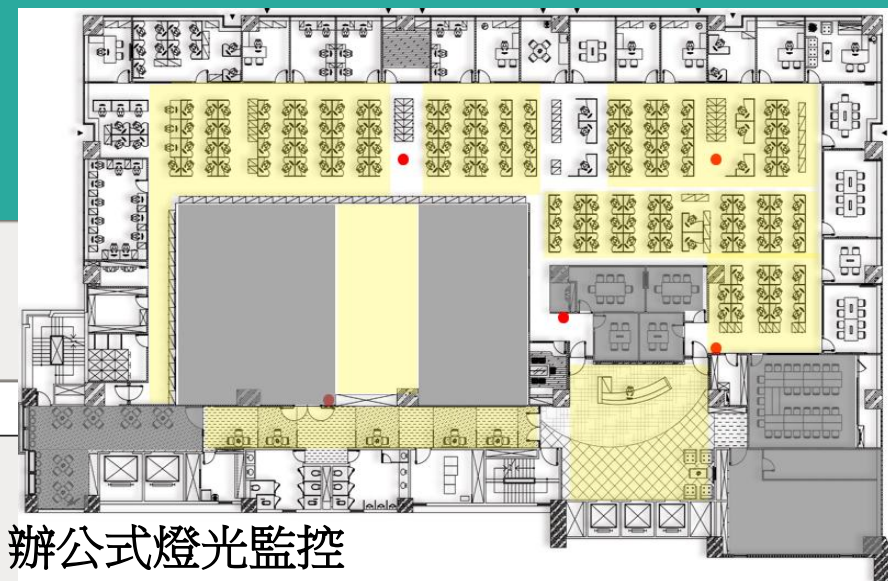
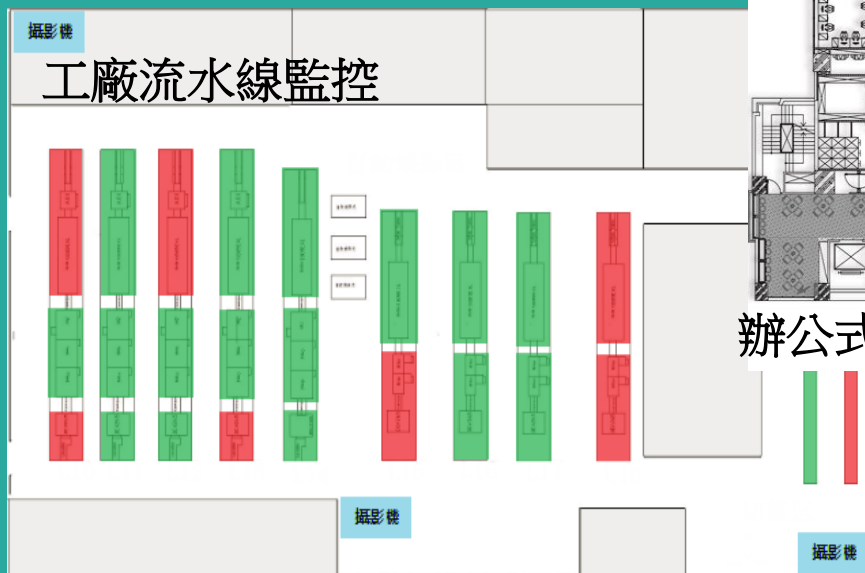
## 應變能力

系統使用電子地圖，可快速定位異狀發生位置，有效加強人員應變處置能力。



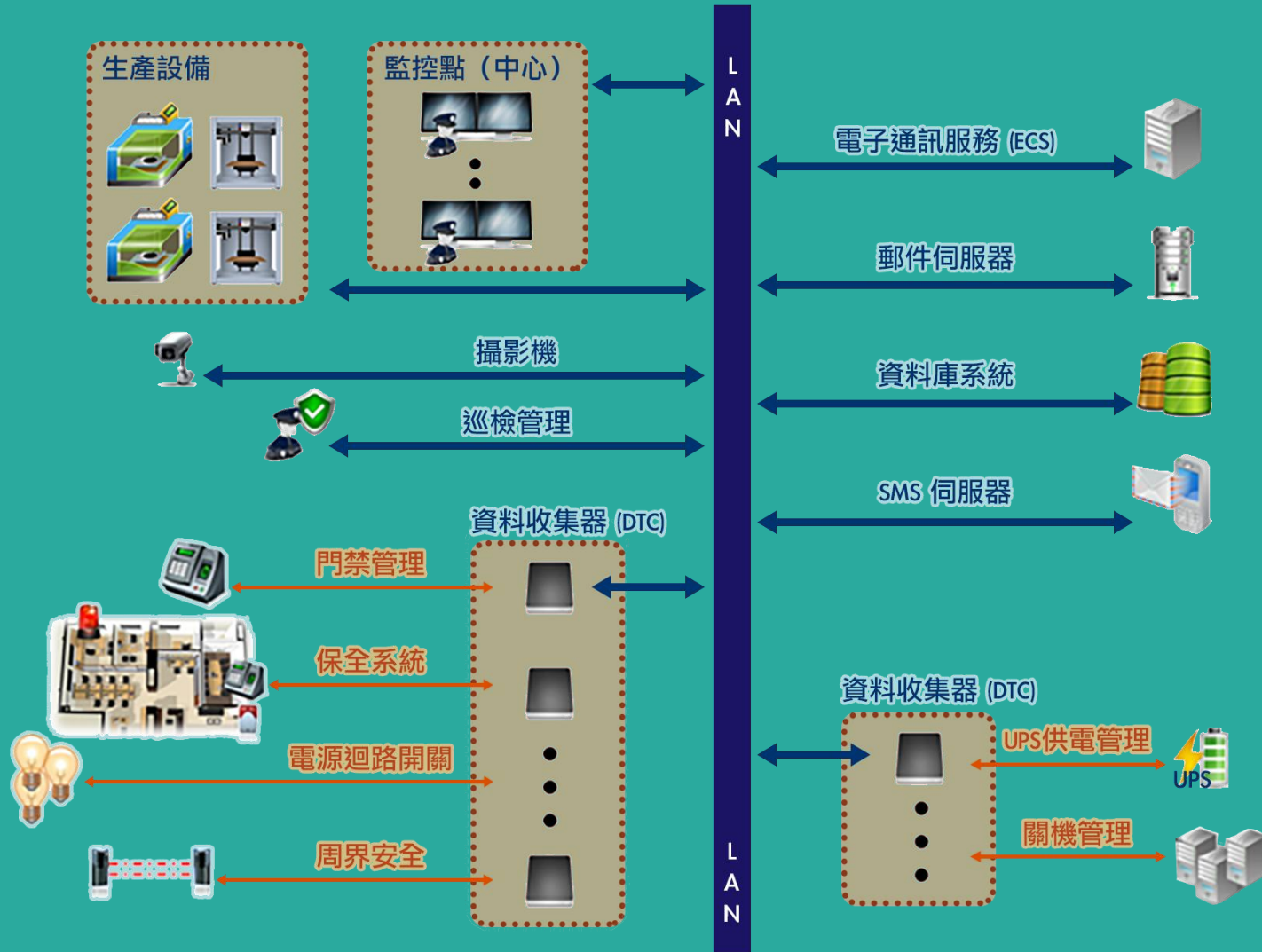
# 導入實例

- 【群x電子】與【緯x資x】現已實際導用本公司之企業環境管理平台(EEM)





# 系統架構圖







# 系統模組

- 生產設備監控系統
- 不斷電系統(UPS)
- 監控(中心)系統
- 保全巡檢系統
- 周界安全系統
- 稼動率系統
- 門禁系統
- 電子通訊服務(ESC)
- 電源開關迴路
- 郵件報警
- SMS報警
- 開關管理
- NVR/DVR
- 溫溼度計





# 支援硬體模組

UPS—APC、飛瑞、台達...等支援SMTP 協議的UPS

NVR—海康、D-LINK...等支援H.323

DVR—海康、D-LINK...等支援

未在清單上的，可以因客戶需求做開發

# 資訊、作業環境安全及生產監控功能



資訊、作業環境安全及生產監控範圍，包含有不斷電系統(UPS)、電源排插消防、門禁、周界、環境感知器、生產設備機器、感應器、監視攝影機...等。



收集機器設備資訊、管理生產設備稼動狀況



凡能使用網路接口、串列接口、乾接點連結之設備，皆可納入管理。



# 資訊、作業環境安全及生產監控功能



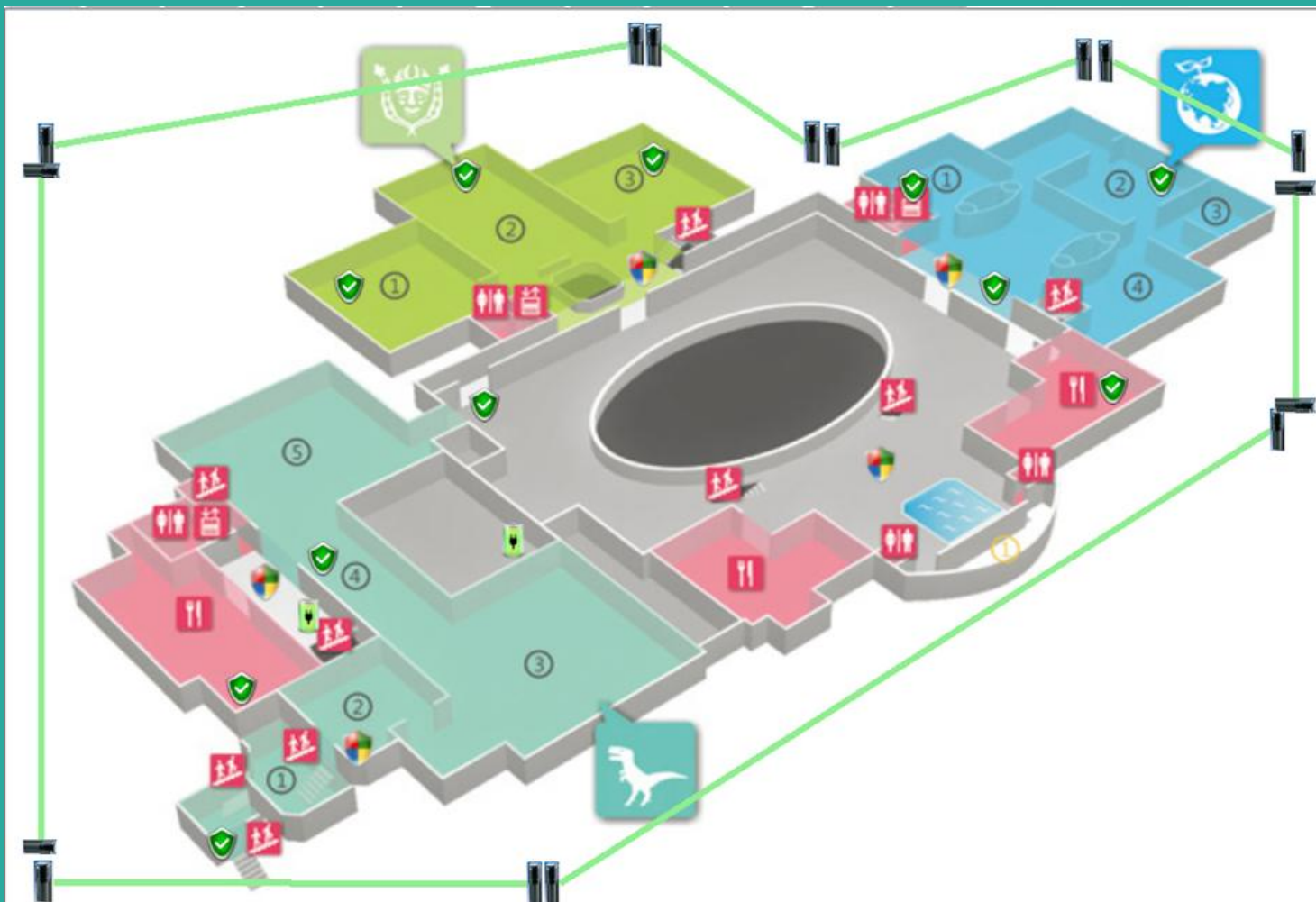
建立監控設備警報反應機制，可使用警報聲、燈光或透過郵件、手機簡訊通知相關人員。



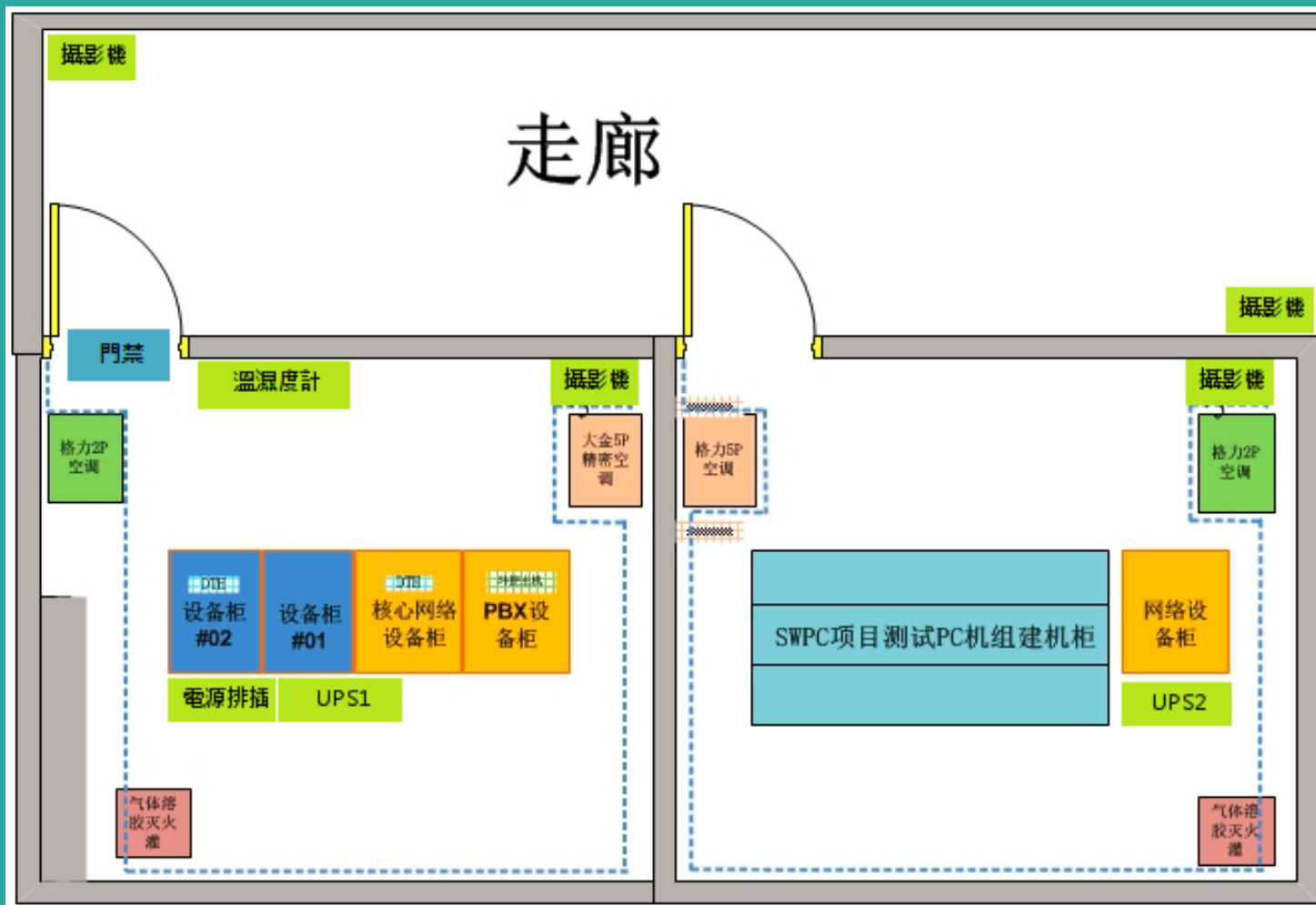
異常警報可立即連結播放所在監視攝影機畫面。



# 作業環境安全功能—樓層監控圖



# 資訊機房監控



當異常警報發生時，系統會立即彈出異常點攝影機、異常圖標會閃爍、發出警報聲並警報通知至已設定的手機簡訊或郵件。





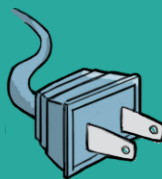
# 電源迴路功能



可代替傳統式電源開關。



使用網路控制電源迴路開關，包含有電燈開關、空調開關...等。



被監控所有迴路皆可納入控制範圍，記錄其耗電量以滿足ISO 50001 / GB23331能源使用規範。



可建立各個迴路自動開關時程，提升資源的運用。





# 辦公室電燈開關圖

點擊圖塊來開關電燈：

 淡黃色  
表示電燈已開

 淡灰色  
則表示關閉中

● 可將系統安裝於PAD上，  
取代傳統固定式開關。

可利用排程達到自動開關電燈(或空調...等)。

